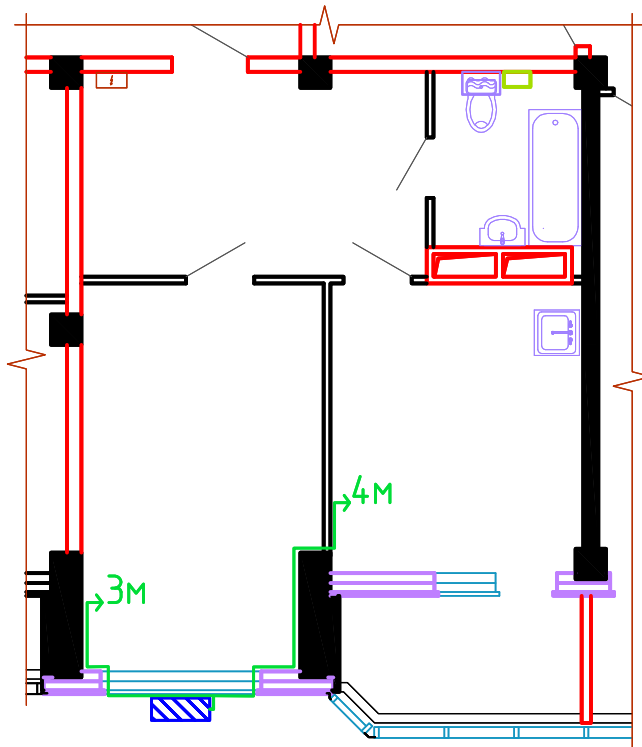



Квартира №320




Конструктивные элементы, снос, частичный или полный демонтаж которых, категорически ЗАПРЕЩЕНЫ:

 – витражное остекление

 – межквартирные стены


 – вентиляционные каналы

 – несущие стены, колонны, диафрагмы жесткости (железобетон)

 – наружные стены, выполненные по технологии "Теплостен"

**Монтаж кондиционеров производить только в местах, утвержденных генпроектировщиком**

 – место для размещения наружного блока при креплении к наружной стене

 →5м – трассировка и ориентировочная протяженность трассы (в метрах).

**Запрещается монтаж кондиционеров не по согласованному проекту**

Управляющая компания ООО «УК «Армада»:

Собственник:

\_\_\_\_\_/Кравец Е.В./

\_\_\_\_\_/\_\_\_\_\_/