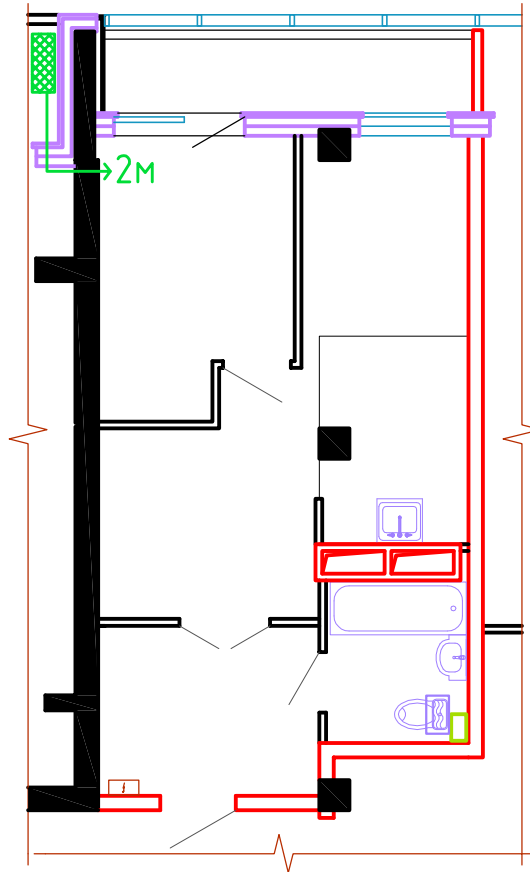




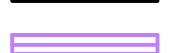




Квартира №289



Конструктивные элементы, снос, частичный или полный демонтаж которых, категорически ЗАПРЕЩЕНЫ:

-  – витражное остекление
-  – межквартирные стены
-  – вентиляционные каналы
-  – несущие стены, колонны, диафрагмы жесткости (железобетон)
-  – наружные стены, выполненные по технологии “Теплостен”

Монтаж кондиционеров производить только в местах, утвержденных генпроектировщиком

-  – место для размещения наружного блока при креплении к стене незадымляемой лоджии
-  →5м – трассировка и ориентировочная протяженность трассы (в метрах).

Запрещается монтаж кондиционеров не по согласованному проекту

Управляющая компания ООО «УК «Армада»:

Собственник:

\_\_\_\_\_/Кравец Е.В./

\_\_\_\_\_/\_\_\_\_\_/