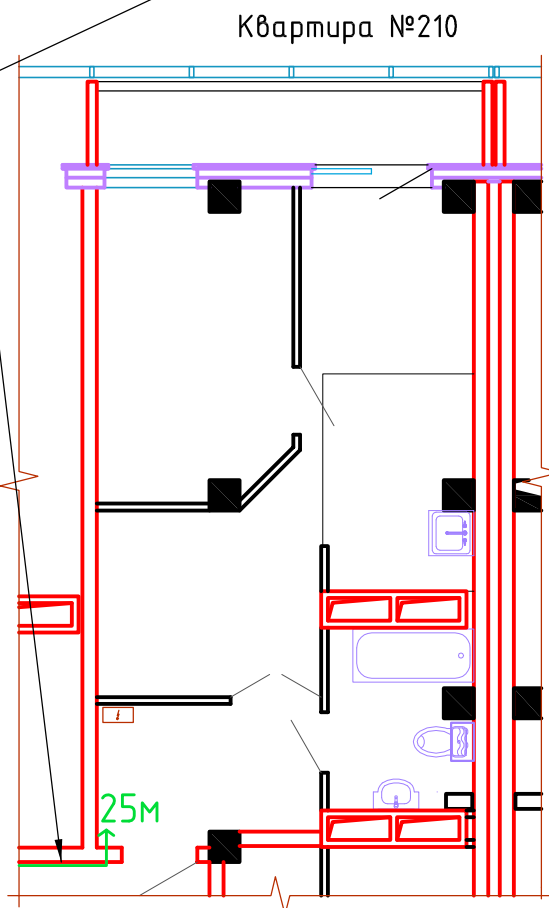


Магистраль до наружного блока  
 на незадымляемой лоджии через коридор  
 и лифтовой холл в кабель-каналах



**Конструктивные элементы, снос, частичный или полный демонтаж которых, категорически ЗАПРЕЩЕНЫ:**

– витражное остекление

– межквартирные стены

– вентиляционные каналы

– несущие стены, колонны, диафрагмы жесткости (железобетон)

– наружные стены, выполненные по технологии "Теплостен"

**Монтаж кондиционеров производить только в местах, утвержденных генпроектировщиком**

– место для размещения наружного блока при креплении к стене незадымляемой лоджии

→ 5м – трассировка и ориентировочная протяженность трассы (в метрах).

**Запрещается монтаж кондиционеров не по согласованному проекту**

Управляющая компания ООО «УК «Армада»:

Собственник:

\_\_\_\_\_/Кравец Е.В./

\_\_\_\_\_/\_\_\_\_\_/