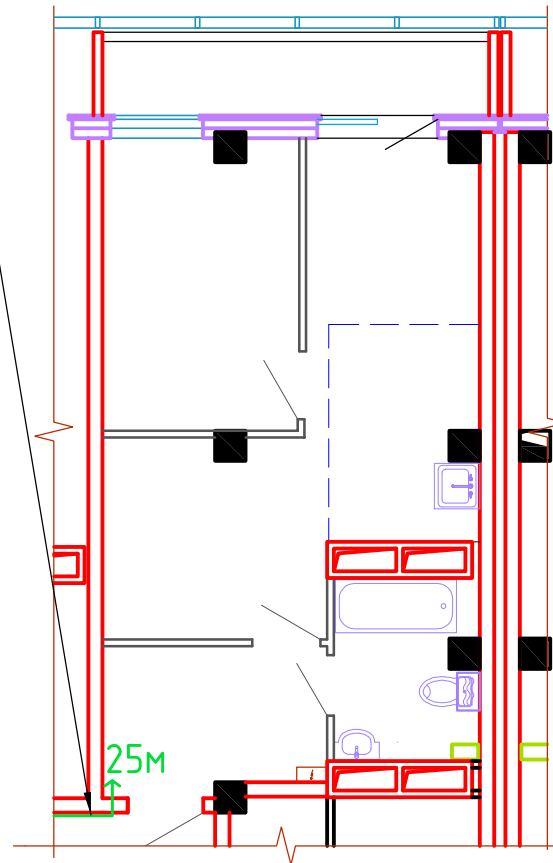


Квартира №192

Магистраль до наружного блока  
на незадымляемой лоджии через коридор  
и лифтовой холл в кабель-каналах





Конструктивные элементы, снос, частичный или полный демонтаж которых,  
категорически ЗАПРЕЩЕНЫ:

 – витражное остекление


 – межквартирные стены

 – вентиляционные каналы

 – несущие стены, колонны, диафрагмы жесткости (железобетон)

 – наружные стены, выполненные по технологии "Теплостен"

Монтаж кондиционеров производить только в местах, утвержденных генпроектировщиком

 – место для размещения наружного блока при креплении к стене незадымляемой лоджии

→5м – трассировка и ориентировочная протяженность трассы (в метрах).

Запрещается монтаж кондиционеров не по согласованному проекту

Управляющая компания ООО «УК «Армада»:

Собственник:

\_\_\_\_\_/Кравец Е.В./

\_\_\_\_\_/\_\_\_\_\_/