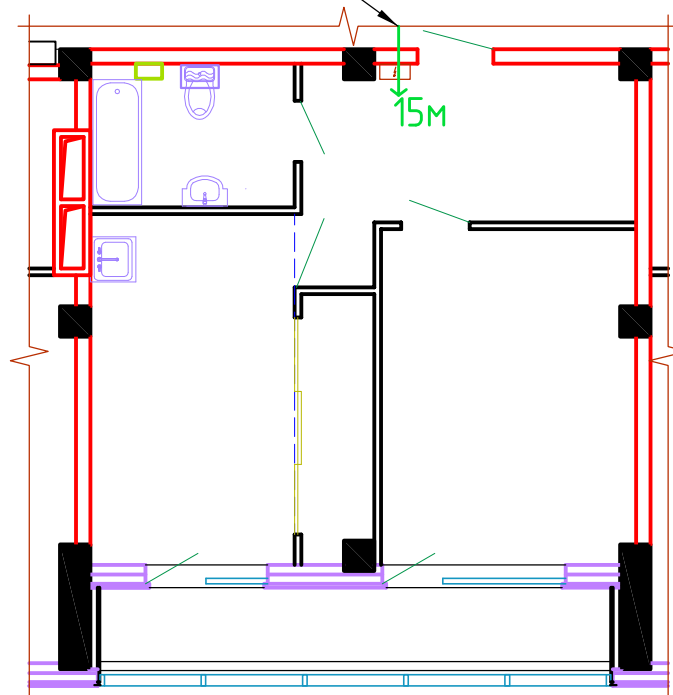




Магистраль до наружного блока
на незадымляемой лоджии через коридор
и лифтовой холл в кабель-каналах

Квартира №177





Конструктивные элементы, снос, частичный или полный демонтаж которых, категорически ЗАПРЕЩЕНЫ:

 – витражное остекление


 – межквартирные стены


 – вентиляционные каналы

 – несущие стены, колонны, диафрагмы жесткости (железобетон)

 – наружные стены, выполненные по технологии “Теплостен”

Монтаж кондиционеров производить только в местах, утвержденных генпроектировщиком

 – место для размещения наружного блока при креплении к стене незадымляемой лоджии

 →5м – трассировка и ориентировочная протяженность трассы (в метрах).

Запрещается монтаж кондиционеров не по согласованному проекту

Управляющая компания ООО «УК «Армада»:

Собственник:

_____/Кравец Е.В./

_____/_____/