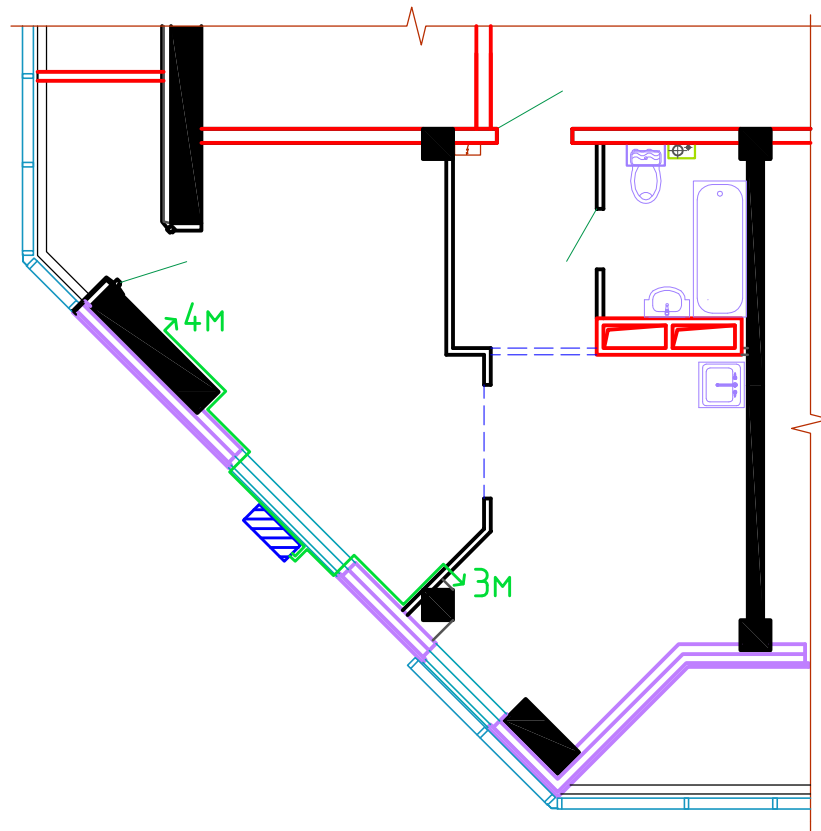



Квартира №170





**Конструктивные элементы, снос, частичный или полный демонтаж которых, категорически ЗАПРЕЩЕНЫ:**

 – витражное остекление


 – межквартирные стены

 – вентиляционные каналы

 – несущие стены, колонны, диафрагмы жесткости (железобетон)

 – наружные стены, выполненные по технологии "Теплостен"

**Монтаж кондиционеров производить только в местах, утвержденных генпроектировщиком**

 – место для размещения наружного блока при креплении к наружной стене

→5м – трассировка и ориентировочная протяженность трассы (в метрах).

**Запрещается монтаж кондиционеров не по согласованному проекту**

Управляющая компания ООО «УК «Армада»:

Собственник:

\_\_\_\_\_/Кравец Е.В./

\_\_\_\_\_/\_\_\_\_\_/